



Oil & Gas solutions since 1963



Società Generale Impianti Gas SpA

Registered Office: Via Fontana,18 - 20122 Milano -Italy

Operative Office: Via San Faustino 28 – 43036 Fidenza (PR)- Italy

VAT number: IT01274370152

Paid up capital: € 5.000.000,00

Phone: ++39 0524 894111 Fax ++39 0524 82681 E-mail: info@sgig.com

**ENGINEERING SERVICES
AND PROCUREMENT**

- PROCESS
- PIPING
- MECHANICAL
- PACKAGES
- ELECTRICAL
- INSTRUMENTATION AND AUTOMATION
- CIVIL
- LPG/LNG APPLICATIONS
- FORECOURTS

- ❑ Nous fournissons des services d'ingénierie pour toute une série d'applications, conformément à la certification ISO 9001:2015, à la certification ISO 45000 et aux normes internationales en vigueur. SGIG a adopté un système de gestion environnementale conforme à la norme ISO 14001.
- ❑ SGIG se distingue dans la fourniture de stations de ravitaillement en carburant, avec plus de 60 ans d'installation de postes de ravitaillement distribuant du GPL, du GNC, de l'essence GNL et des carburants diesel, ainsi que la conception et la construction d'usines de gaz industriels pour une grande variété de produits (GPL, GNC, GNL, oxygène, Dimétylether, Ammonia, HFO, Jet A-1, etc.)
- ❑ SGIG a acquis une expérience significative dans l'ingénierie et la construction d'installations cryogéniques, en particulier les stations de ravitaillement en GNL/L-CNG.
- ❑ Les directeurs de projet sont hautement qualifiés et accordent une attention constante au HSEQ et à la gestion des coûts. Ils se distinguent par leur dynamisme, leur polyvalence et leur expérience dans la production et la gestion de projets multidisciplinaires.
- ❑ Référence principale: Wartsila Italy, Esso Italy, Shell Italy, ENI, Q8, GASCO Malta, Liquigas, Kremsmueller Romania, Loacker SpA, Socogas SpA, Wolftank DGM, Molgas Italia

S.G.I.G. SpA

- ❑ Chiffre d'affaire 2023: € 10.600.000
- ❑ Main-d'œuvre: 50
- ❑ Ingénieurs qualifiés dédiés pour le support technique à distance : 3 (sur appel / service proactif)
- ❑ Département technique : 10 ingénieurs
- ❑ Gestionnaires principaux de projet : 3
- ❑ Personnel expérimenté dédié pour le service sur site : 10
- ❑ Opérateurs sur le terrain (soudeurs, électriciens, ingénieurs de procédés) : 8



1963

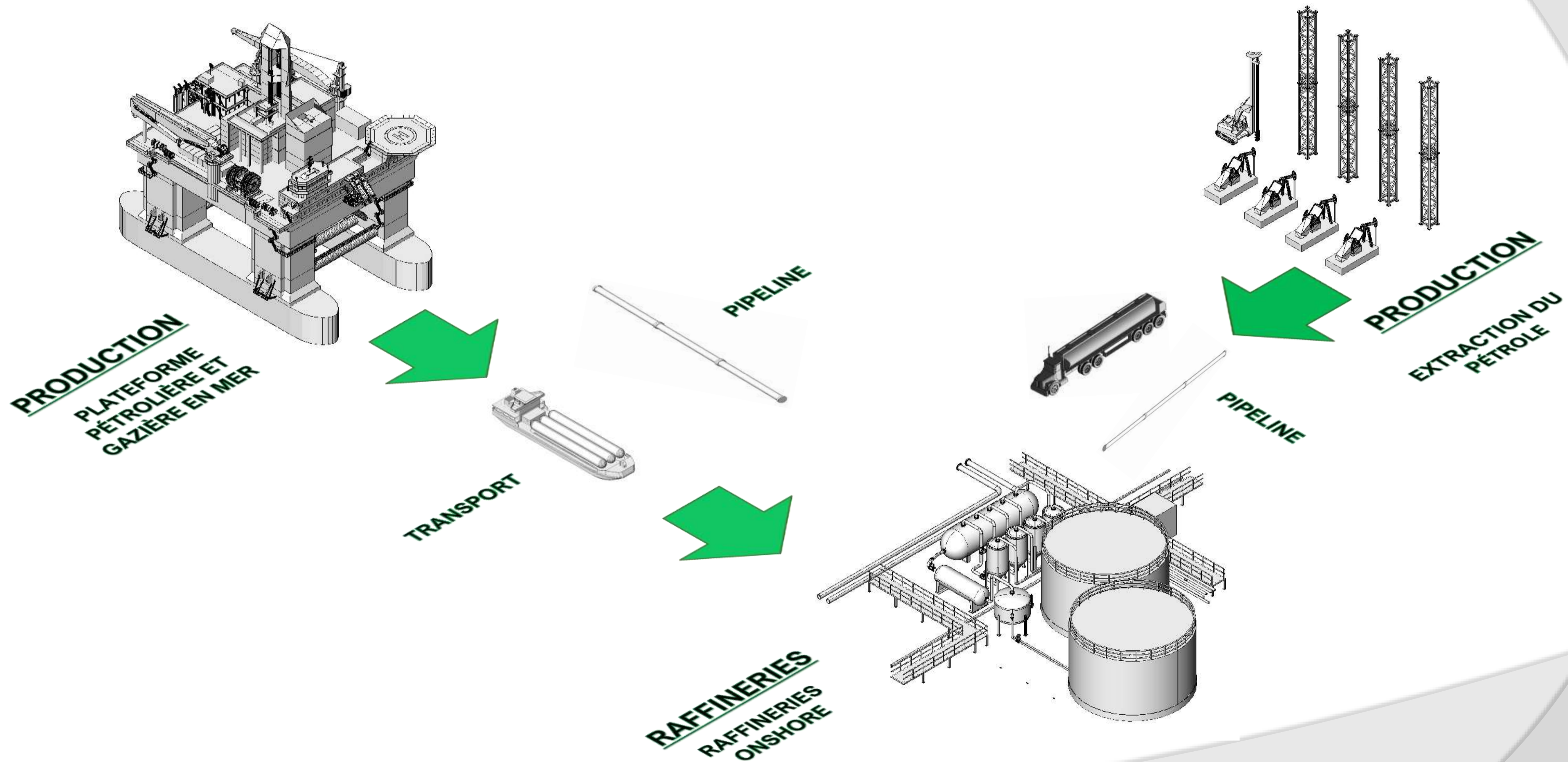


2023

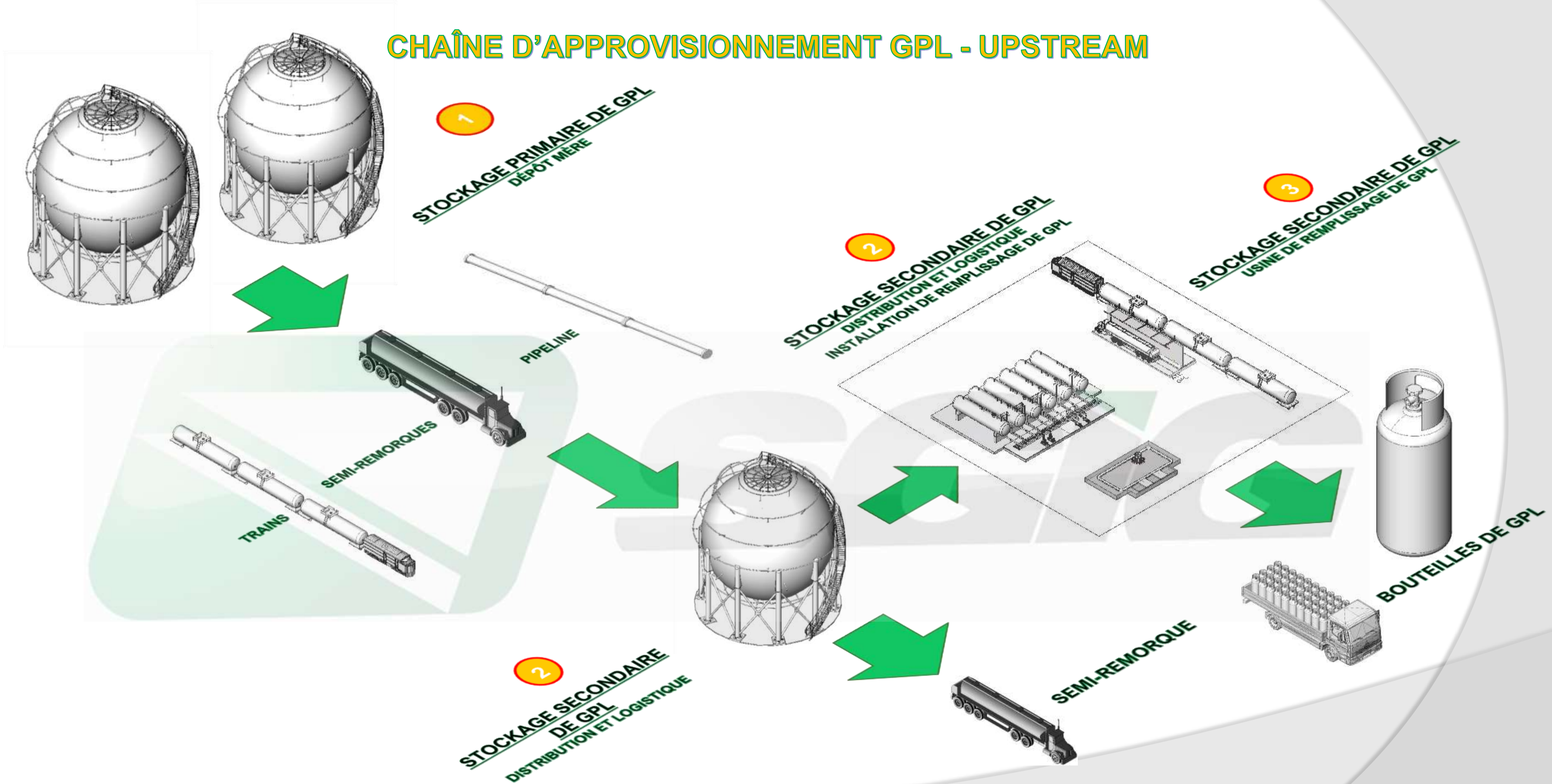


**VOTRE PARTENAIRE TECHNIQUE EN DÉVELOPPEMENT DES
ACTIVITÉS DE GPL DOWNSTREAM**

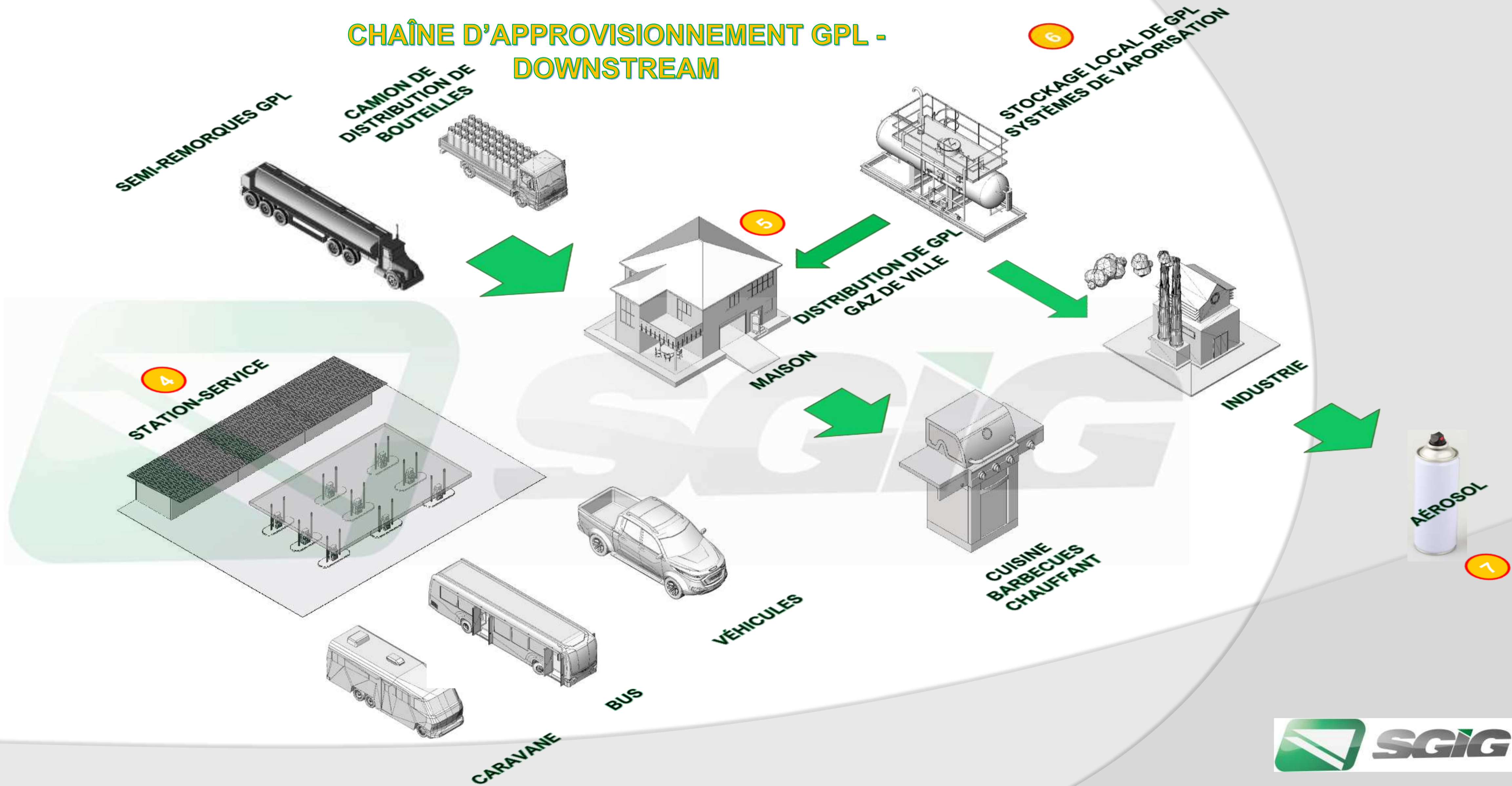
CHAÎNE D'APPROVISIONNEMENT GPL - EN AMONT



CHAÎNE D'APPROVISIONNEMENT GPL - UPSTREAM



CHAÎNE D'APPROVISIONNEMENT GPL - DOWNSTREAM



STOCKAGE PRIMAIRE DE GPL

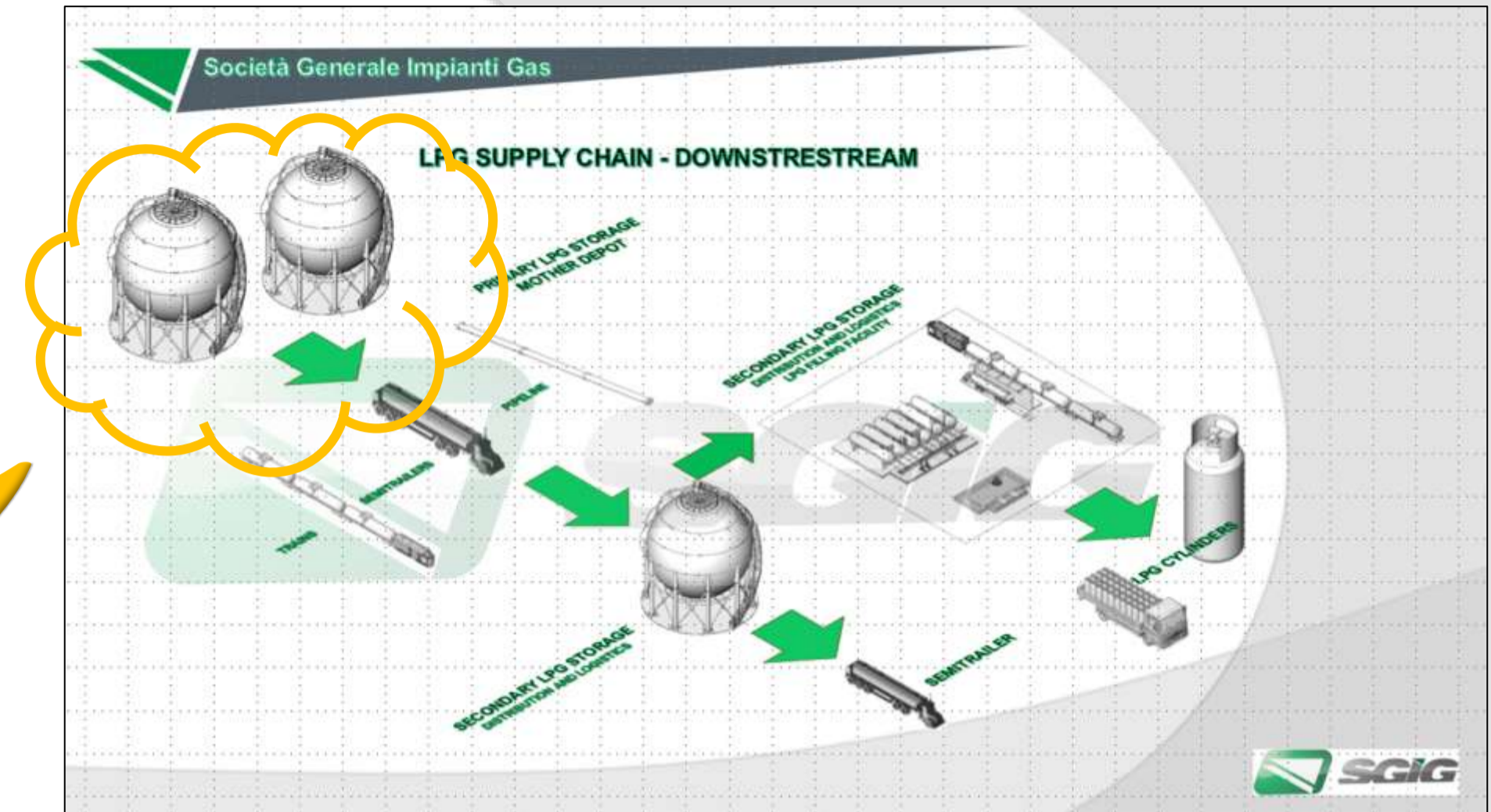
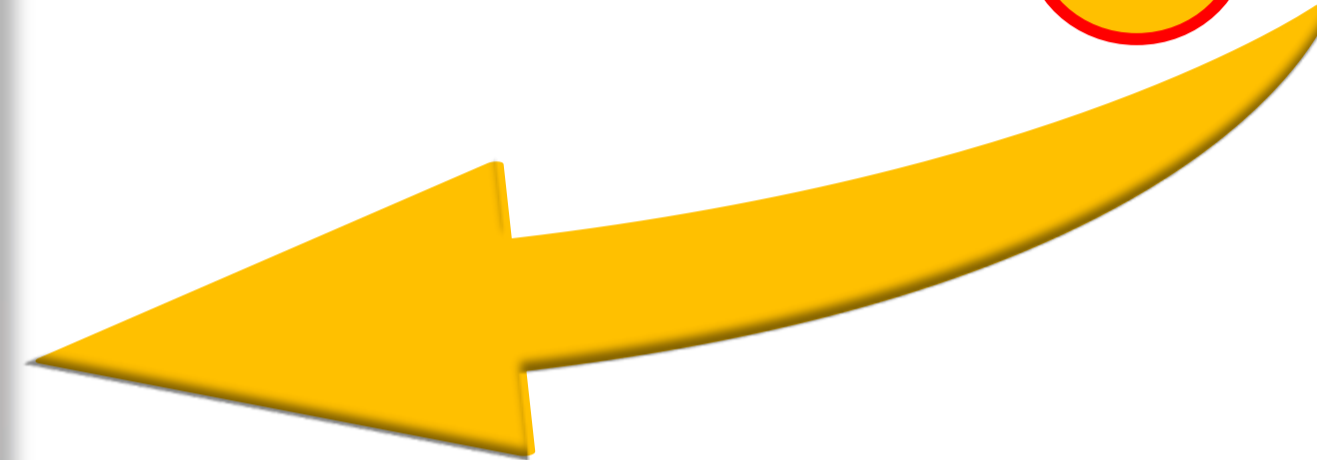


Stockage primaire de GPL – Réservoir sphérique – Massawa - Eritrea



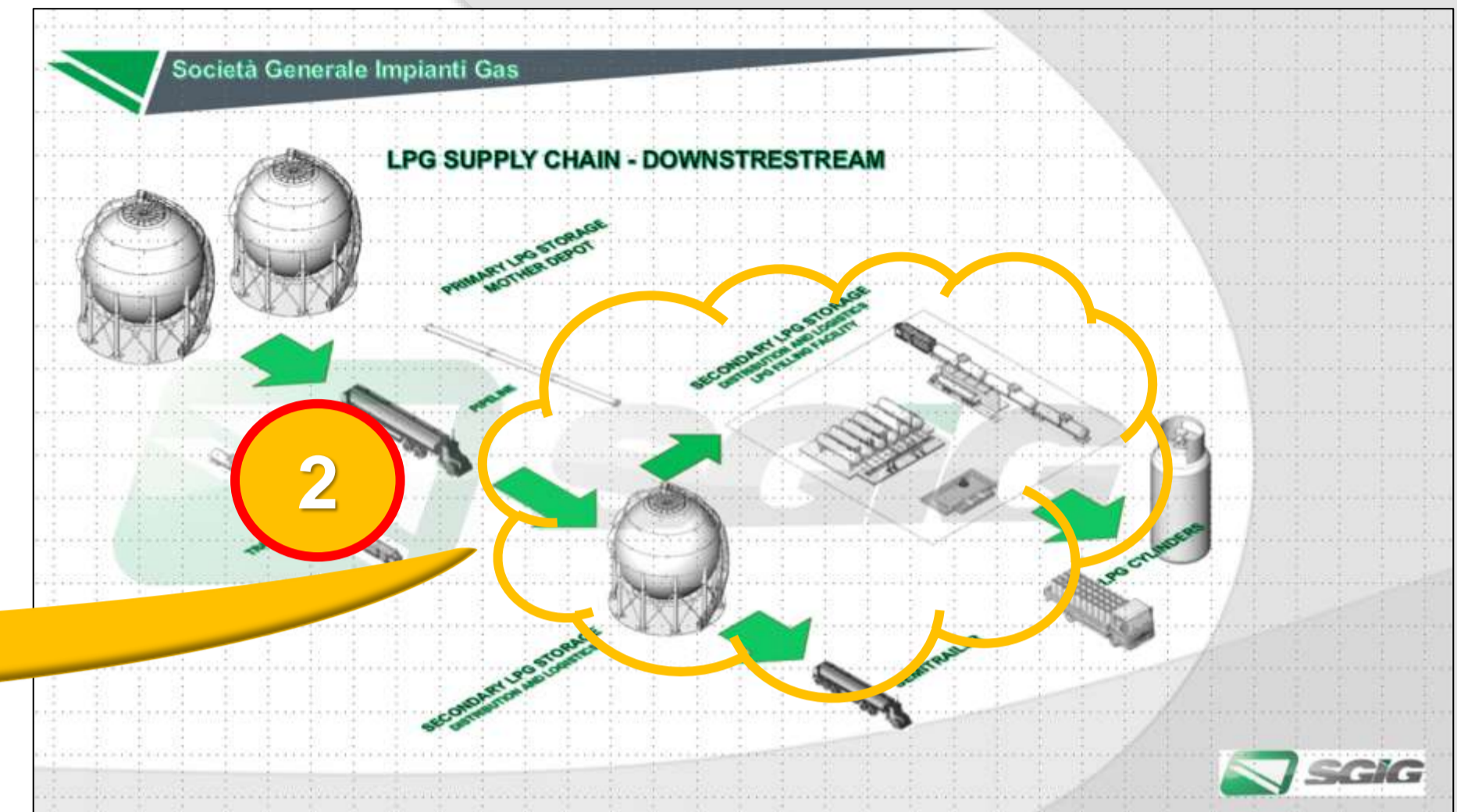
Stockage primaire de GPL – réservoirs enterrés horizontaux – Venice - Italy

1



- ❑ Chargement/déchargement de semi-remorques et de citernes ferroviaires de GPL;
- ❑ Déchargement de navires GPL;
- ❑ Stockage de GPL dans de grands réservoirs (normalement des sphères ou des boulets)

STOCKAGE SECONDAIRE DU GPL

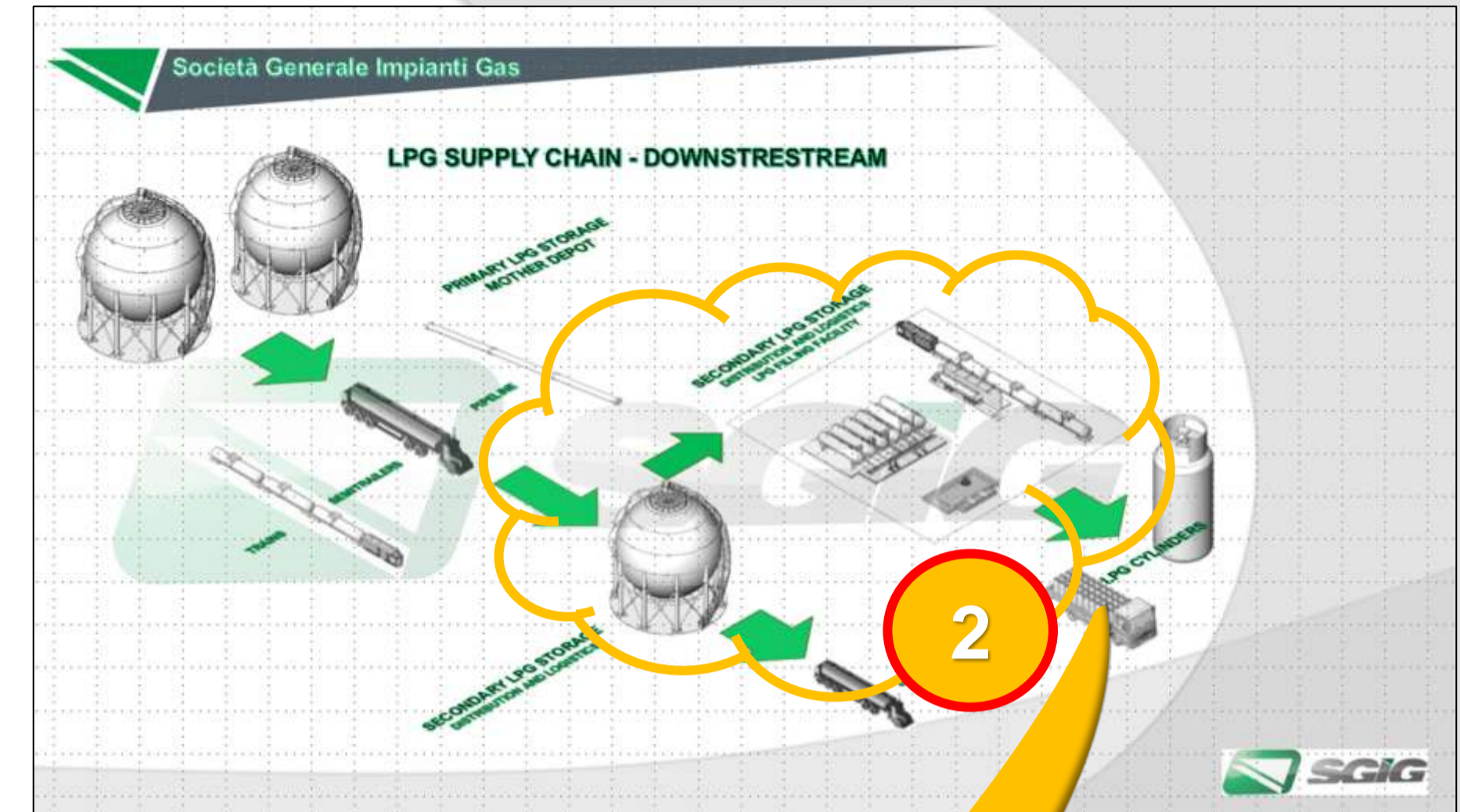


- ❑ De petite à moyenne capacité de stockage
- ❑ Stockage de GPL destiné à la distribution dans une zone régionale.
- ❑ Capacité de stockage et équipement en fonction du type de marché et du volume.
Il peut comprendre :
 - ❑ Chargement/déchargement de semi-remorques GPL/bobtails/citernes ferroviaires
 - ❑ Stockage de GPL dans des réservoirs moyens/grands
 - ❑ Installation de remplissage de bouteilles de GPL
- ❑ GAZ distribué en aval aux utilisateurs locaux
 - ❑ Station-service
 - ❑ Industries (vaporisation de GPL, aérosol)
 - ❑ Utilisation domestique

STOCKAGE SECONDAIRE DU GPL

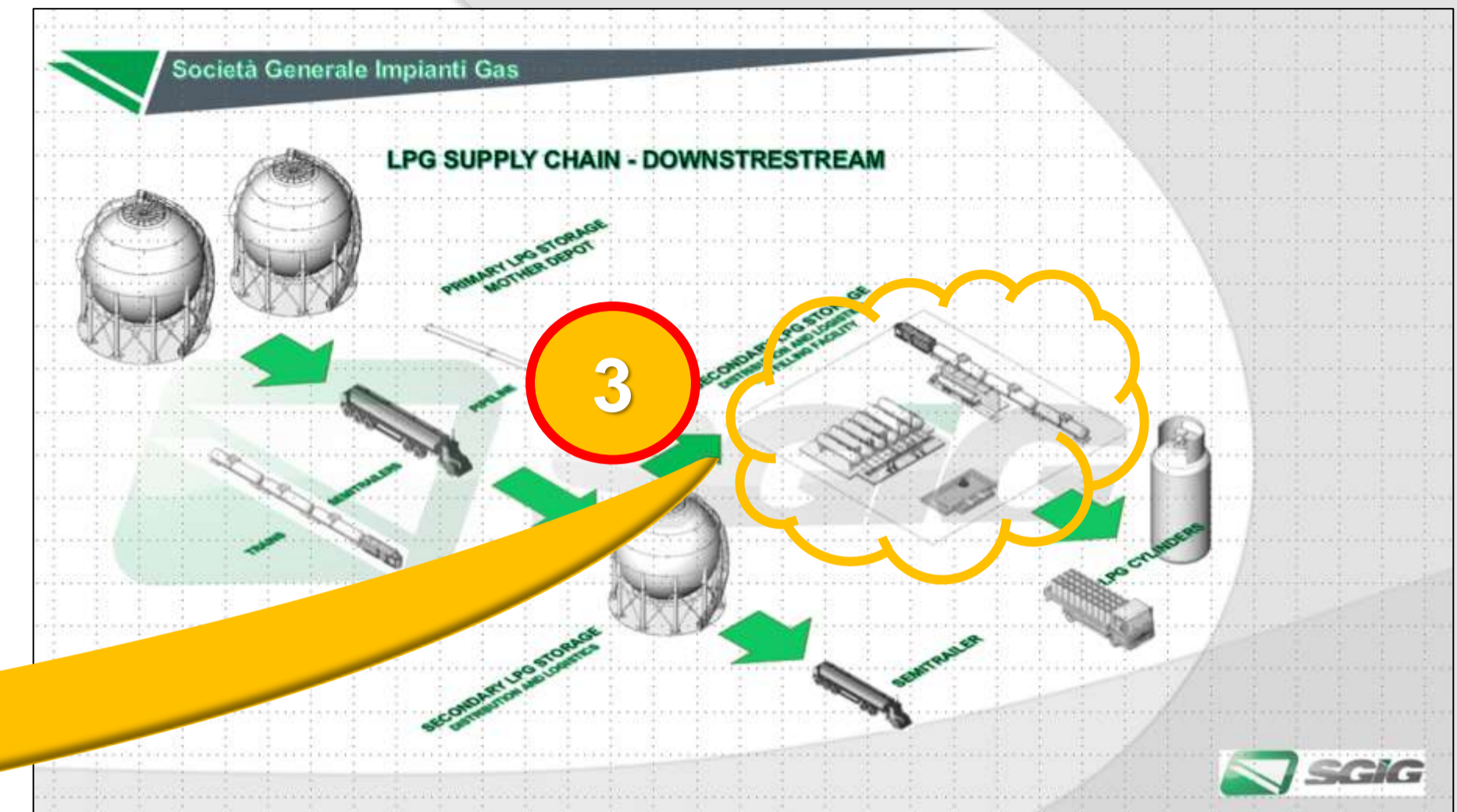


Montage du compresseur de GPL Corken



Stockage secondaire du GPL – point de dechargement et salle des pompes

USINE DE REMPLISSAGE DE GPL

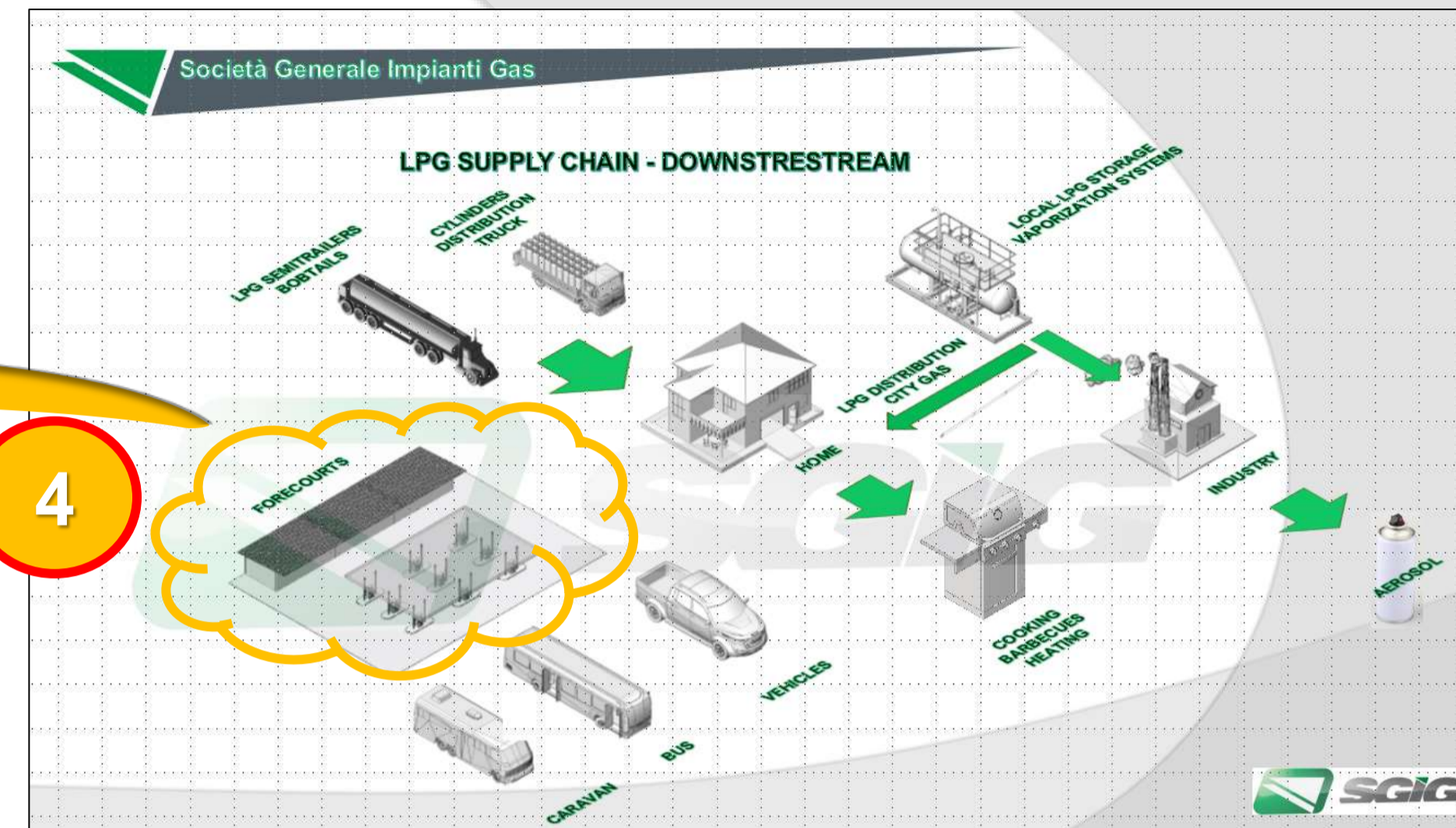


- ❑ Le GPL est rempli dans des cylindres de capacité différente.
- ❑ La capacité de remplissage, la technologie et le niveau d'automatisation varient considérablement.
- ❑ Selon le volume du marché et le type, SGIG peut fournir différentes solutions sur mesure, de entièrement manuelle à entièrement automatique.
- ❑ Les stations-service sont entièrement intégrées à la station de stockage de GPL.
- ❑ Station de remplissage personnalisée de récipient son également disponible.

STATIONS-SERVICE

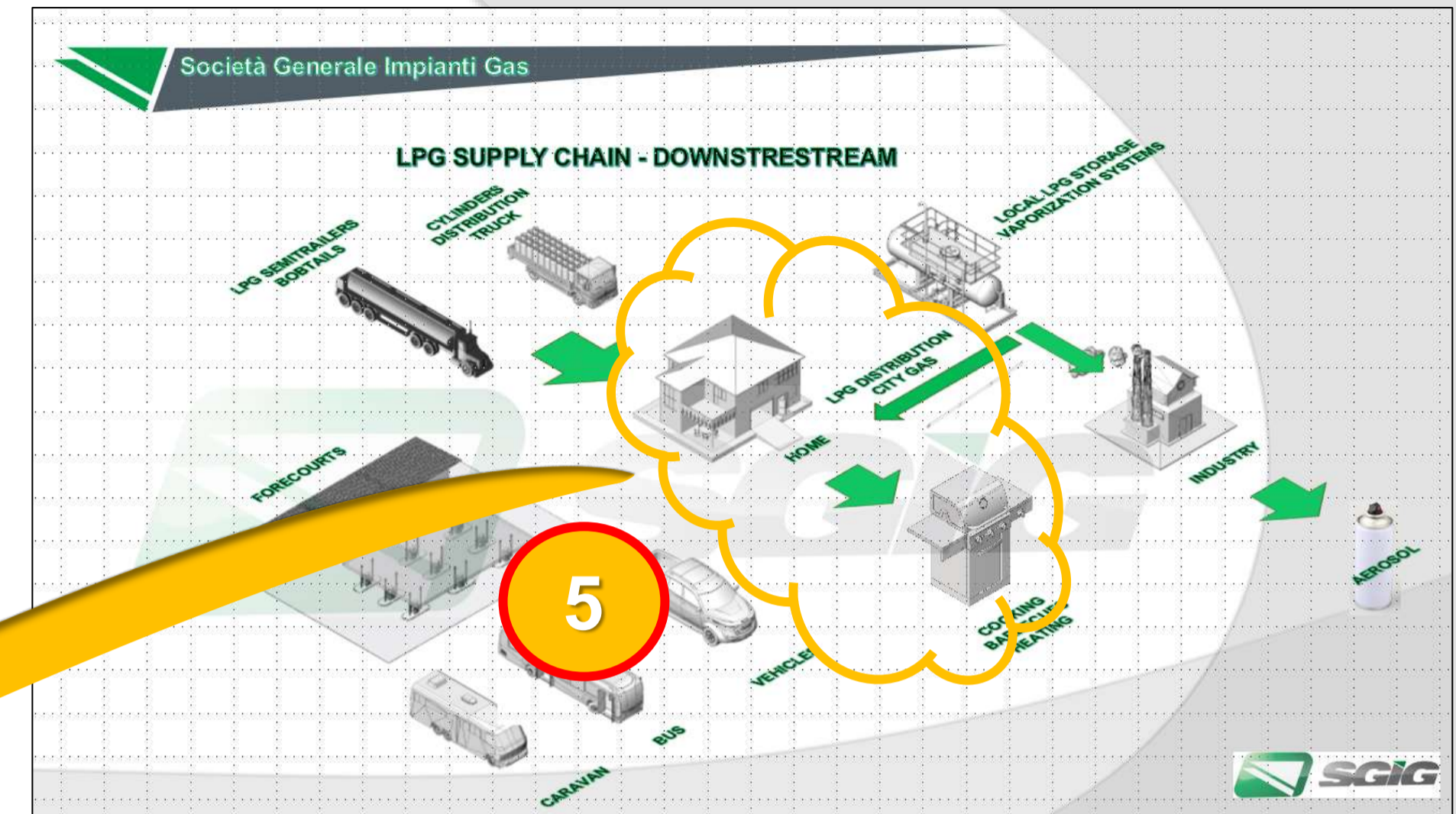


4



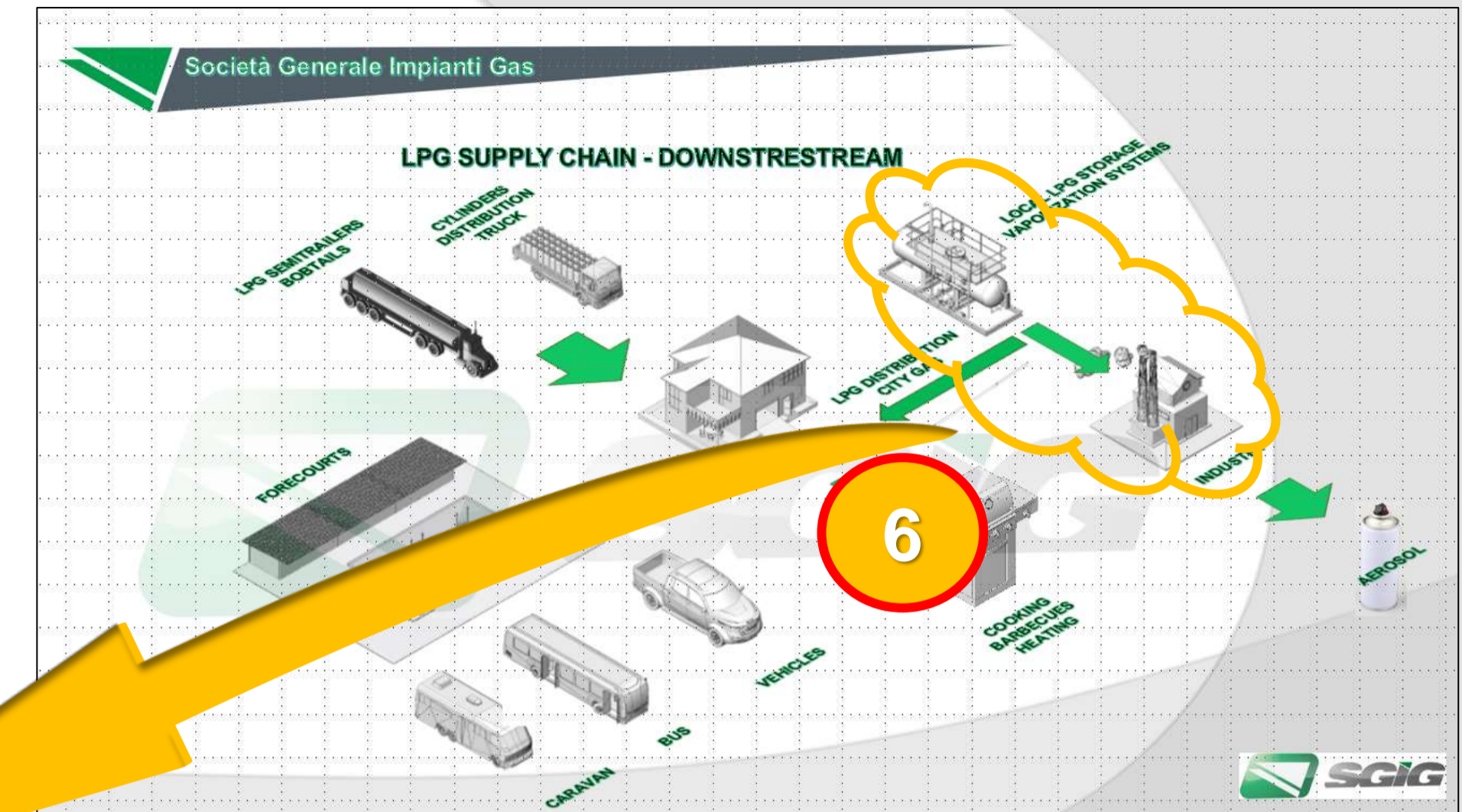
SGIG est une société italienne leader dans la fourniture de stations-service pour l'automobile, avec plus de 60 ans d'installation de stations-service distribuant du GPL, du GNC, du GNL, de l'essence et des carburants diesel.

GAZ DE VILLE - USAGE DOMESTIQUE



- ❑ Réseau de stockage et de distribution de GPL pour les maisons, les bâtiments et les zones locales
- ❑ Systèmes de surveillance des conduites.
- ❑ Contrôle à distance du niveau du réservoir de GPL

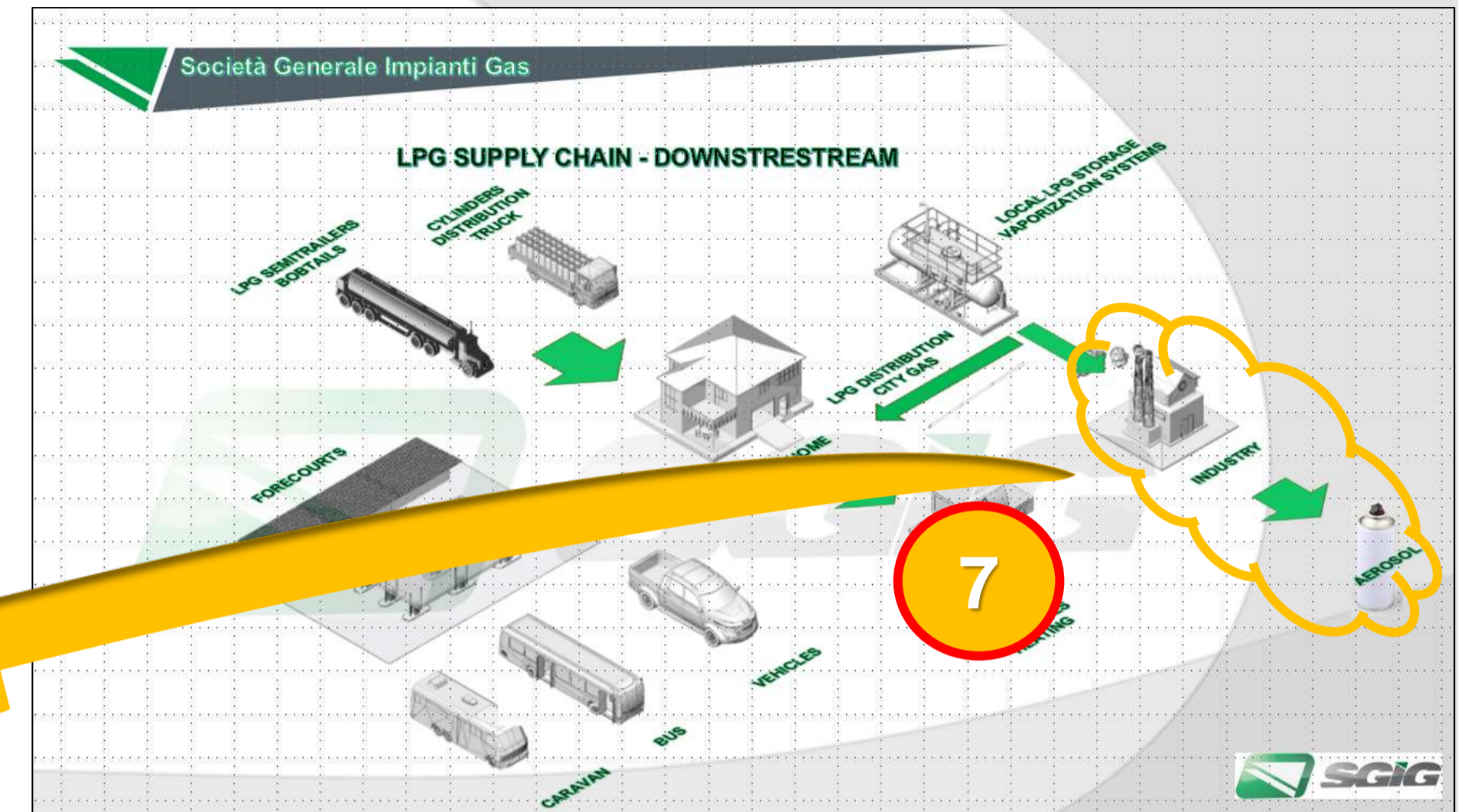
INSTALLATIONS INDUSTRIELLES



Les systèmes de stockage et de vaporisation de gaz, associés à des groupes de réduction de pression, fournissent le débit et la pression de GPL nécessaires à plusieurs utilisations industrielles :

- ❑ Chaudière
- ❑ Chauffage/refroidissement équipement
- ❑ Production électrique
- ❑ Brûleurs
- ❑ Etc.

USINES DE REMPLISSAGE D'AÉROSOLS



- ❑ Intégration de l'équipement de remplissage d'aérosols et de l'installation de stockage de gaz
- ❑ Ingénierie et approvisionnement des stations de mélange
- ❑ Systèmes Fire&gas pour toute l'installation
- ❑ Système de contrôle et équipement de sécurité (détecteur de gaz, détecteurs d'incendie, systèmes de contrôle d'atmosphères potentiellement explosives, etc.)

INGÉNIERIE

PROCESSEUS

- ❑ Étude de faisabilité
- ❑ PFD/analyses du matériau
- ❑ P&ID
- ❑ Dimensionnement hydraulique/thermodynamique et simulation de processus
- ❑ Calcul de dimensionnement de l'équipement et des tuyauteries
- ❑ Fiches données et spécifications techniques

TUYAUTERIE

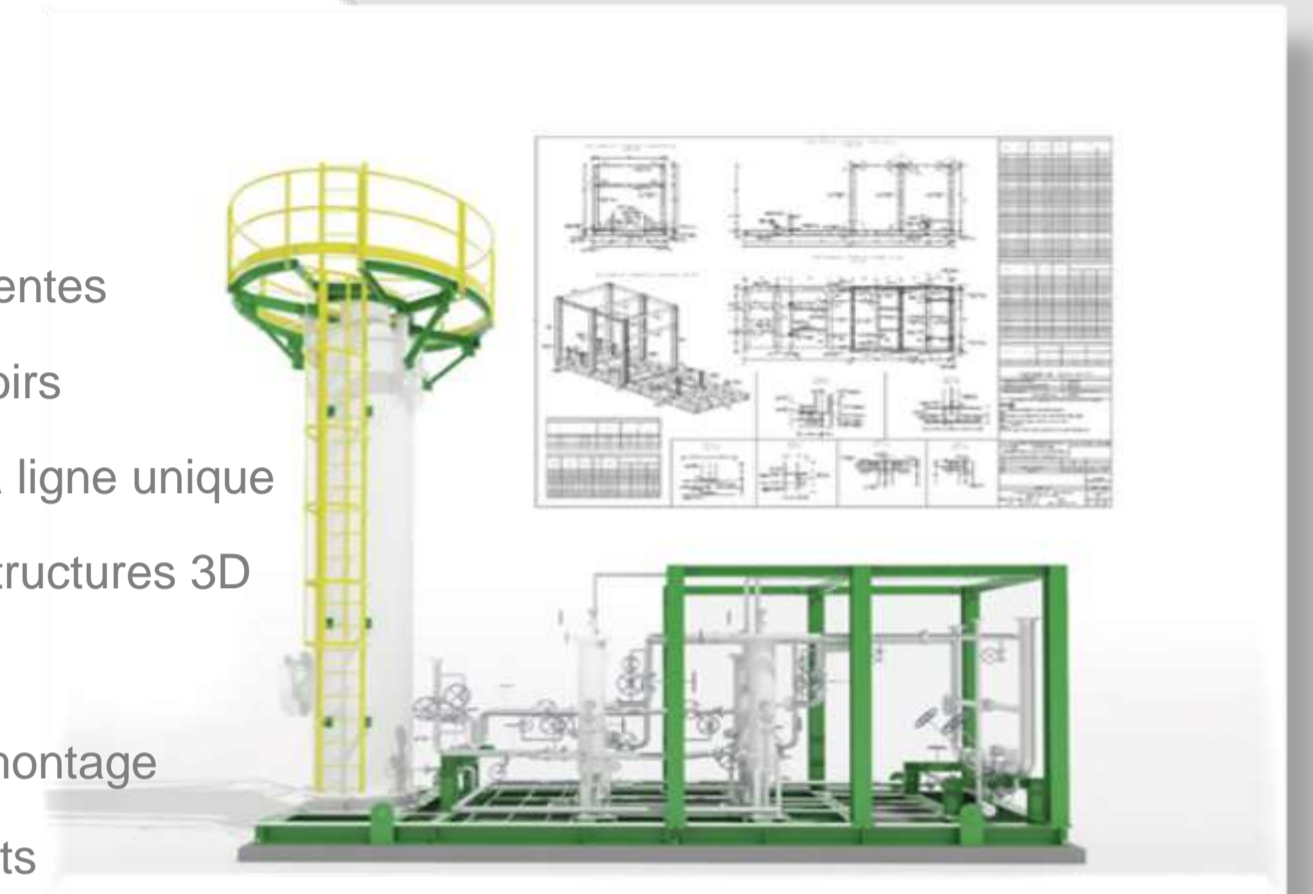
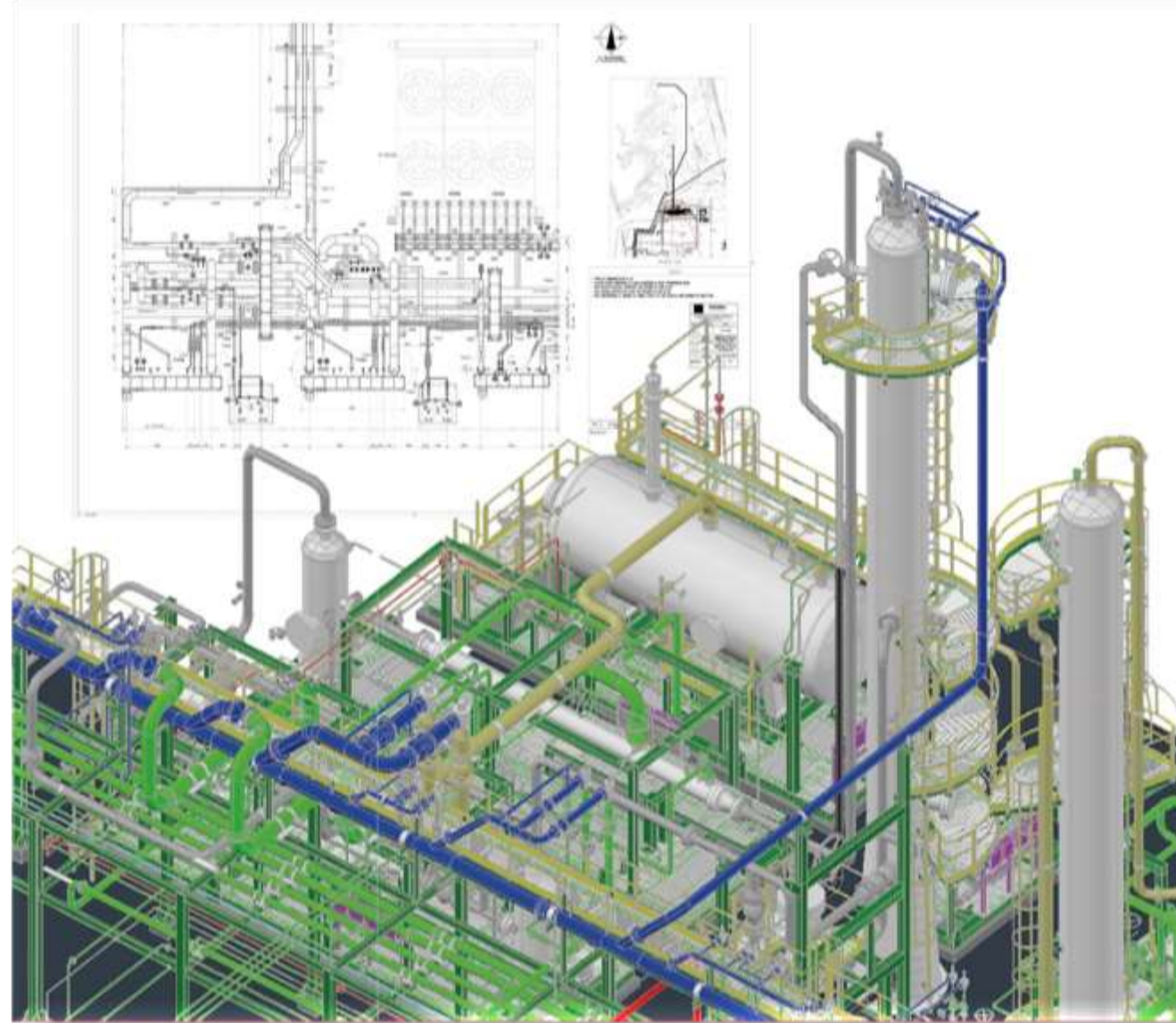
- ❑ Tuyauterie et supports
- ❑ Analyses des contraintes
- ❑ Modélisation et rendu de tuyauterie 3D
- ❑ SKID design
- ❑ Plan et disposition
- ❑ Sketch
- ❑ Nomenclature, lignes et support
- ❑ Calculs thermo-hydrauliques
- ❑ Ventilation et HVAC
- ❑ Ignifugé design
- ❑ FAT/SAT

Ingénierie de tuyauterie totalement détaillée, modélisation en 3D, plans d'implantation, schéma de tuyauterie, dessins isométriques et de support. Chaque problème critique est couvert par une analyse des contraintes en conformité avec la réglementation en vigueur et les codes et normes internationaux.

MECHANIQUE

- ❑ Design du réservoir et des fentes
- ❑ Modélisation 3D des réservoirs
- ❑ Conception de la structure à ligne unique
- ❑ Modélisation et rendu des structures 3D
- ❑ Calcul de structure
- ❑ Dessins de lay-out pour le montage
- ❑ Data sheets des équipements
- ❑ MTO

Nous concevons des structures en acier pour l'édification de tout type d'installation industrielle, des cadres de faisabilité à une ligne jusqu'au calcul structurel et aux détails architecturaux.



AUTRES

- ❑ Données et numéro de téléphone
- ❑ CCTV design
- ❑ Systèmes d'emballage
- ❑ Conception ignifuge
- ❑ Analyse et calcul du réseau de lutte contre l'incendie (selon API, NFPA, ISO... et réglementations locales)
- ❑ Analyse des événements majeurs
- ❑ Essai des fournitures
- ❑ Dessin de pagination
- ❑ Système de protection cathodique pour pipeline et réservoir
- ❑ Essai de soudage et NDT



INGÉNIERIE



ELECTRIQUE

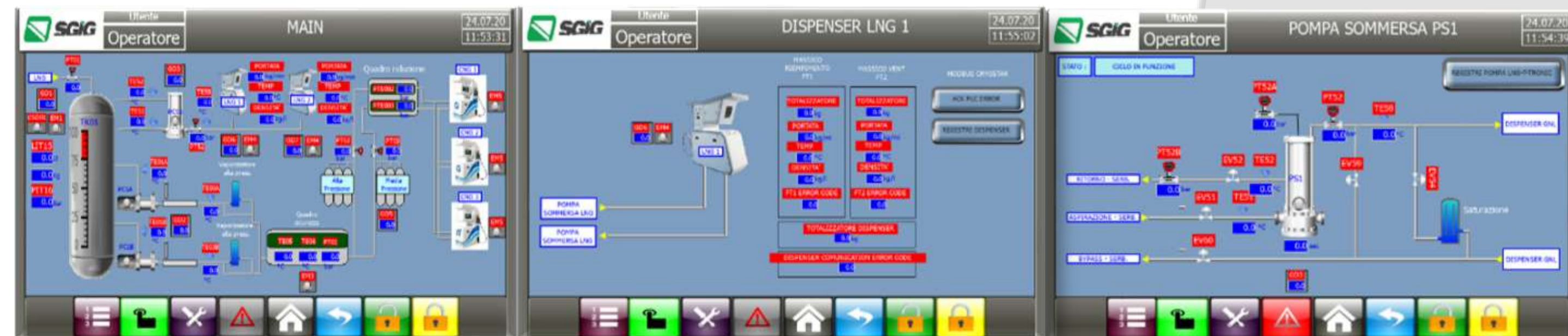
- Analyse des réseaux
- Coordination des protections et câbles
- Data sheets et spécifications techniques
- Conception de sous-stations électrique HT/MT
- Schéma électrique
- Classification des zone dangereuses ATEX
- Analyse SIL
- LPS
- Offres techniques
- Offres économiques



INSTRUMENTATION ET AUTOMATISATION

- P&ID
- Data sheets et spécifications techniques
- Systèmes de contrôle pour les usines chimiques DCS-SCADA
- Schémas ET/OU
- Raccordements process, pneumatiques et électriques
- Disposition des instruments
- Offres techniques

Conformément aux relevés P&ID et à d'autres informations détaillées, nous sélectionnons et concevons l'instrumentation appropriée afin d'obtenir les caractéristiques de surveillance requises de l'équipement sur le terrain.



APPROVISIONNEMENT



- Assistance à l'achat et évaluation technique pour toutes les applications relevant de l'ingénierie
- Offres techniques et économiques

MISE EN SERVICE, STARTUP



- ❑ Contrôles de soudage
- ❑ Test destructive et non-destructive
- ❑ Test d'épaisseur de peinture
- ❑ Essai hydraulique
- ❑ Alignements mécanique
- ❑ Achèvement mécanique
- ❑ Étalonnage des instruments
- ❑ Système de contrôle FAT/SAT
- ❑ Étalonnage des relais
- ❑ Test des panneaux HV/MV/LV
- ❑ Essai du système de sécurité
- ❑ Essai de lutte contre les incendies
- ❑ Test environnemental
- ❑ Procédures de démarrage
- ❑ Formation



Essai d'un système de gicleurs sur une baie de chargement/déchargement



Test d'un moniteur d'eau sur un réservoir de GPL sphérique

INSTALLATIONS CRYOGÉNIQUES



Station de ravitaillement en GNL – Fidenza - Italy

SGIG fournit des stations de ravitaillement en GNL/L-CNG pour les camions et les véhicules.

SGIG a développé une station modulaire, qui peut être facilement personnalisée et mise à niveau, si nécessaire, garantissant le plus haut niveau de fiabilité et d'efficacité sur le marché.

Le logiciel fourni sur la station est conçu pour contrôler l'ensemble de l'usine, y compris le système de sécurité incendie et gaz.

Le SW permet un contrôle à distance en ligne.

Les techniciens de maintenance après-vente ainsi que le client peuvent contrôler les données pertinentes de la station, y compris les indicateurs clés de performance, les tendances historiques, les paramètres du processus, directement à partir du navigateur Internet et agir de manière proactive afin de minimiser les temps d'arrêt.

INSTALLATIONS CRYOGÉNIQUES



Usine de stockage et de vaporisation d'éthane – Trieste - Italy

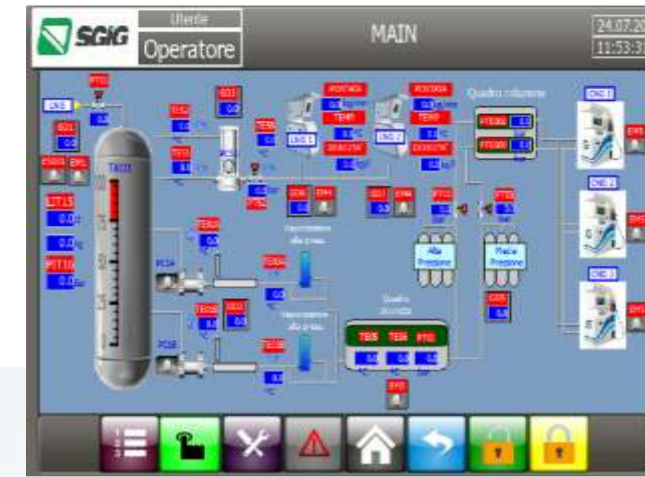
INSTALLATION DE GNL/BIO-GNL



Nous fournissons des quais de chargement pour les semi-remorques de bioGNL en aval des usines de liquéfaction.

Nous sommes le partenaire idéal pour la construction et le service après-vente de l'ensemble de l'usine de valorisation et de liquéfaction du biogaz, ainsi que pour l'intégration de l'usine de biogaz avec une station de ravitaillement en carburant pour les camions et les véhicules.

USINE DE GNL/BIO-GNL



- Surveillance à distance de l'usine (performance, sécurité, KPI)
- Service de maintenance proactive



- Centre d'appel 24/7
- Assistance technique qualifiée
- Options d'accord sur le niveau de service



- 4 centres de maintenance sur le territoire Italien



- Service d'appel
- Maintenance périodique
- Service global
- Skilled personnel



- Disponibilité des pièces de rechange



- Gestion des DOC



- Service d'urgence 24/7

Contacts:

Directeur commercial:

Eng. Giacomo Rossetti

+39 335 5831098

Director de site:

Eng. Fabio Scaramuzza

+39 348 0149839



Società Generale Impianti Gas SpA

Siège social: Via Fontana,18 - 20122 Milano -Italy

Bureau de l'opérateur: Via San Faustino 28 – 43036 Fidenza (PR)- Italy

VAT number: IT01274370152

Capital versé: € 5.000.000,00

Phone: ++39 0524 894111 Fax ++39 0524 82681 E-mail: info@sgig.com

sgig.com





SCIG